

インプラントへの招待

失った歯をより自然に美しく回復したい方へ



CALCITEK-IMPLANT SYSTEM

入れ歯でお悩みの時代は終わりました

PATIENT HANDBOOK

CALCITEK IMPLANT SYSTEM

患者のみなさまへ

歯科医療は近年めざましい進歩を遂げています。ここで紹介するカルシテック・インプラントシステムもその一つであり、長寿世界一を誇るみなさまにいつまでも元気で充実した生活を過ごしていただくための一躍を担うものだと考えます。歯科医療は単に歯を診る時代から、健康や社会生活をサポートすることも含めて口腔内機能を回復する時代に変化しています。わたくしたちデンタルスタッフは、最新の医療を身につけ、患者さんの健康は元より、充実した人生を歩むためのお役に立てることを願っております。

院長



Q u e s t i o n

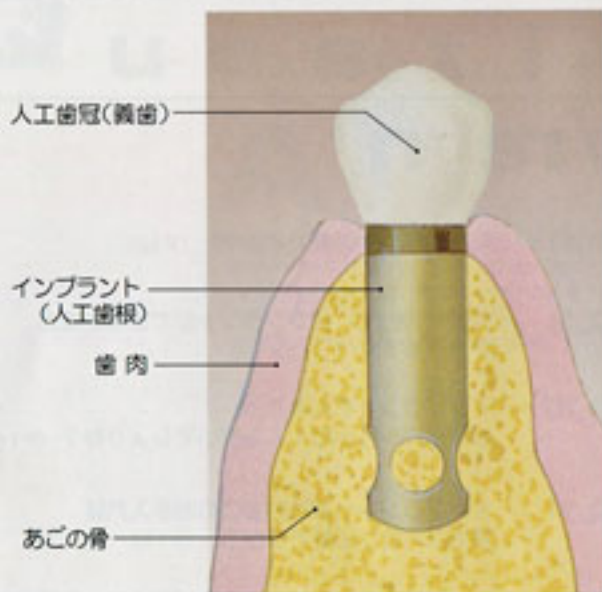
A n s w e r

- 本文はあくまでも一般的な場合を想定しております。患者さんの年齢、お口の状態など個人差がありますので、詳しいことは、先生にお問い合わせ下さい。
- ※入れ歯＝とり外しのできる義歯
- ※ブリッジ＝とり外しのできない義歯

- Q.1** ---- 「インプラント」とは、どんな治療方法ですか？ (P4)
- Q.2** ---- インプラントは従来の方法とどのように違いますか？ (P5)
- Q.3** ---- インプラントをして、身体に影響はありませんか？ (P6)
- Q.4** ---- インプラントは、どのくらいもちますか？ (P7)
- Q.5** ---- インプラントは、どんな人に適していますか？ (P8)
- Q.6** ---- インプラント手術時は、痛くないでしょうか？
どれ程の時間がかかりますか？ (P9)
- Q.7** ---- インプラントにするとどのようなメリットがありますか？
(P10~11)
- Q.8** ---- 何回も通院が必要ですか？ (P12)
- Q.9** ---- 年齢その他で、インプラントができない場合がありますか？ (P13)
- Q.10** ---- インプラントを入れたら、
歯科医院へ行かなくても良いでしょうか？ (P14)
- Q.11** ---- インプラント治療後のお口のお手入れは
特別な方法が必要ですか？ (P15)
- Q.12** ---- インプラント治療後に他の歯が悪くなった場合は、
やり直さなければならないのですか？ (P16)
- Q.13** ---- インプラントの費用は？ (P17)

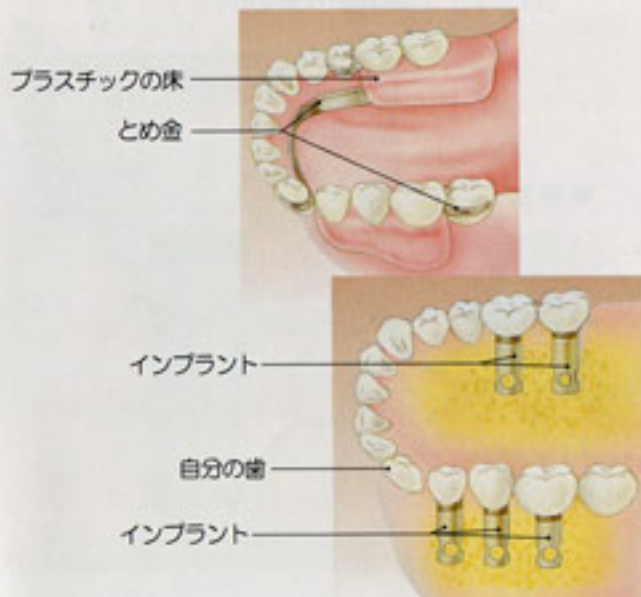
「インプラント」とは、 どんな治療方法ですか？

「インプラント」とは、歯の抜けた所に、人工の歯根を植え、しっかりと顎（あご）の骨と固定した後、その上に人工の歯を製作し装着する方法です。天然歯と同様の、健全な咀嚼運動（噛み砕き、飲み込む運動）ができるようになります。



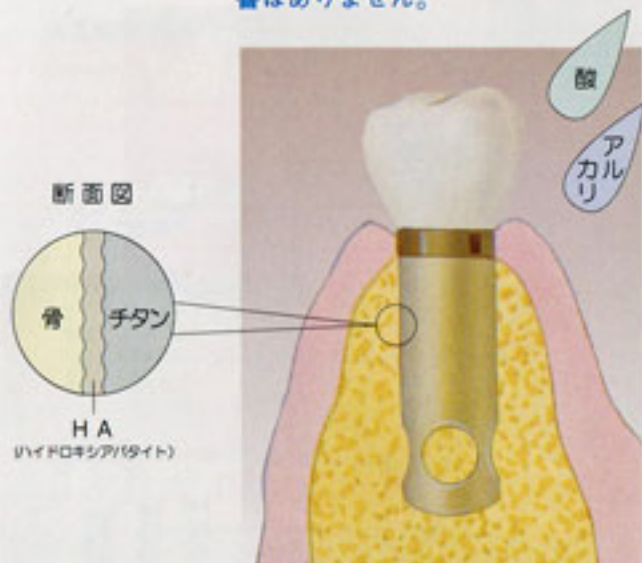
インプラントは従来の方法と どのように違いますか？

インプラントには、従来の入れ歯のようにアクリル系やプラスチックの床（ピンク色の部分）、あるいは残存している歯に引っ掛ける止め金が必要ないので、口の中がスッキリとし、本来の自然な運動が甦ります。また、製作された人工の歯もびったりと固定されていますから、固いものでも楽に食べられるようになります。



インプラントをして、 身体に影響はありませんか？

カルシテック・インプラントの表面に使われている材料は、ハイドロキシアパタイトと呼ばれ、顎(あご)の中で積極的に骨と結合しようとする生体活性材料です。他のインプラントシステムと比較しても、さらに生体と馴染みやすく、身体には全く影響はありません。



インプラントは、 どのくらいもちますか？

インプラント自体を材質的に考えると半永久的なものです。しかし、実際に考えなければならないことは、生体との調和です。したがってその寿命は、患者さんのお口の手入れによって異なります。天然歯と同様に、手入れが悪ければインプラントの寿命も短くなります。治療後の口腔衛生管理はとても大切ですので歯科医師、衛生士の指導にしたがってお手入れの方法を学んで下さい。



インプラントは、 どんな人に適していますか？

- ① 取り外しの入れ歯が嫌いな人、または仕事その他の事情で不都合な人。
- ② 歯が抜けた所を治療するために残っている歯を削られたくない人。
- ③ 入れ歯で、発音や発声に不便を感じている人。
- ④ 総入れ歯が合わず、生活にも支障をきたし、不快感を抱いている人。
- ⑤ 歯周疾患などでたくさんの歯がなくなり、入れ歯を装着すると残っている歯に悪影響を及ぼすと考えられる人。



インプラント手術時は、 痛くないでしょうか？ どれ程の時間がかかりますか？

インプラントを顎（あご）の骨に植える手術は、麻酔をして行ないますから、**痛みは心配ありません**。インプラントの手術は、綿密な計画の下に行なわれますので、手術時間の概要については事前の診査診断により決定されます。インプラントを植立する場所、本数、その他の要因により手術時間が異なりますので詳しくは先生にご相談下さい。

●但し、年齢、口腔状態などによっても、個人差がありますので、先生の説明をよく聞いてください。



インプラントにすると どのようなメリットがありますか？

メリット1

歯が1本抜けている場合、従来の治療法では両側の歯を削りブリッジという方法が取られていました。しかし、インプラントなら抜けた部分のみにインプラントを行うことができるので、他の歯を削る必要はありません。



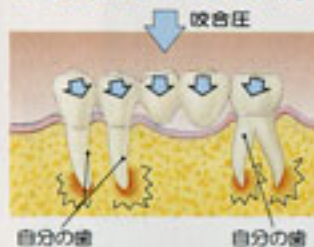
従来の入れ歯



インプラント
単独植立

メリット2

たくさんの歯が抜けている場合、従来のブリッジなら残っている歯だけで、かむ力を支えなければなりません。このかむ力はとても大きなものです。インプラントにすると、本来の歯数のバランスがとれますので、咬合圧(かむ力)による負担が少なくなります。



自分の歯



インプラント
インプラント

メリット3

奥歯が抜けている場合、従来の方法では、取りはずしする入れ歯でしたが、インプラントにすると、取りはずさないですむブリッジが入れられますから、しっかりと固定され、安心して食事ができます。



従来の有床による入れ歯



自分の歯
インプラント
インプラント

従来の治療法

インプラント

何回も通院が必要ですか？

インプラントを顎（あご）の骨に植え込む**1次手術**と、インプラントが顎（あご）の骨と生着した後にインプラント用の人工歯を取り付ける支台を装着する**2次手術**、そして歯列の型を採る**印象採得**、その模型を用いて製作したインプラント用人工歯の**装着**、その他などで最低でも6～8回の通院が必要です。また、1次手術から最終人工歯の装着までの**期間**は、**年齢、口腔状態により個人差**（約4ヶ月～1年半位）がありますので、先生の説明をよく聞いて下さい。



年齢その他で、インプラントができない場合がありますか？

インプラントは、体調に問題がなければ、若い人から高齢の方まで治療を受けることができます。高齢で顎（あご）の骨の少ない方は、特別の方法でインプラントをすることもできますので、担当の先生にご相談下さい。



Question 10

インプラントを入れたら、
歯科医院へ行かなくても
良いでしょうか？

人間の体は年齢とともに変化してゆきますから、
インプラントも定期的に調整する必要があります。
定期検診で適切な処置をしておくことが、インプラントの寿命を延ばすことにつながります。



Question 11

インプラント治療後の
お口のお手入れは
特別な方法が必要ですか？

天然の歯とインプラントの形態は同じではありません。そこで歯ブラシだけでなく、インプラントの形態に合わせた補助清掃器具を使用する必要があります。

先生や衛生士から教えられた清掃方法で、毎日必ずお口の中を清掃して下さい。



Question 12

インプラント治療後に
他の歯が悪くなった場合は、
やり直さなければ
ならないのですか？

たとえ周りの歯が悪くなって抜けてしまっても、その部分に新しくインプラントを植立し、上部に装着する人工の歯を追加することで、再び本来の機能や美しさを回復できます。



Question 13

インプラントの費用は？



インプラントの治療費は、手術料とインプラントの材料費、インプラントに装着する義歯の費用の合計です。担当の先生の説明をよく聞いた上で、お支払方法も含めよくご相談下さい。

※健康保険は使えませんが、医療費控除の対象となります。



● インプラントについて詳しくお知りになりたい方はお申し出下さい。